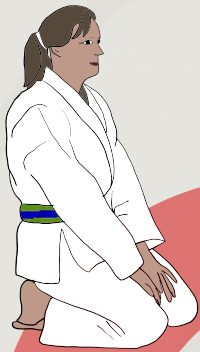


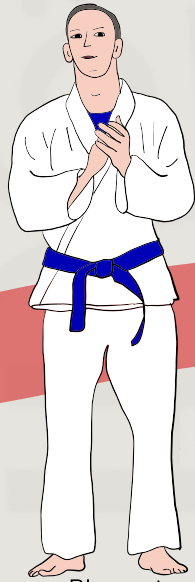
Kyū-Grade

Im Ju-Jutsu gibt es sechs Schülergrade.
Für Schüler bis 14 Jahre gibt es Zwischengürtel

Ziel



Zwischengürtel
grünblauer Gürtel
3.1 Kyū
Mindestalter: 13 Jahre



Blaugurt
2. Kyū
Mindestalter: 14 Jahre



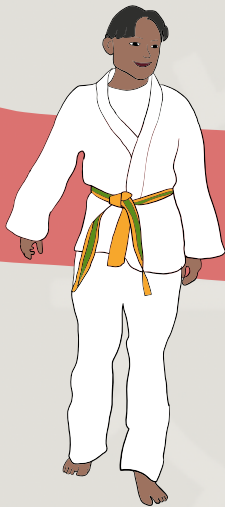
Zwischengürtel
blauerbrauner Gürtel
2.1 Kyū
Mindestalter: 14 Jahre



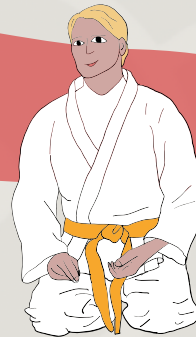
Braungurt
1. Kyū
Mindestalter: 16 Jahre



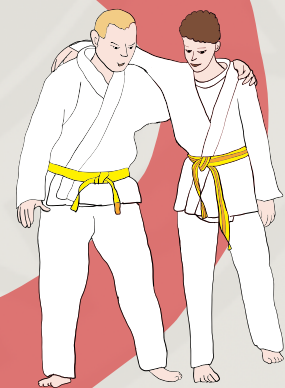
Grüngurt
3. Kyū
Mindestalter: 13 Jahre



Zwischengürtel
orangegrüner Gürtel
4.1 Kyū
Mindestalter: 12 Jahre



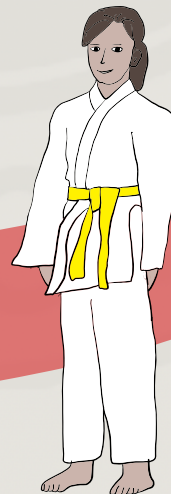
Orangegurt
4. Kyū
Mindestalter: 11 Jahre



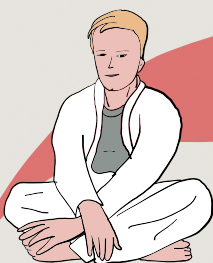
Zwischengürtel
gelb mit orangem Aufnäher & gelborange
5.1 Kyū & 5.2 Kyū
Mindestalter: 9 & 10 Jahre



Zwischengürtel
weiß mit gelbem Aufnäher & weißgelb
6.1 Kyū & 6.2 Kyū
Mindestalter: 6 & 7 Jahre



Gelbgurt
5. Kyū
Mindestalter: 8 Jahre



Anfänger
6. Kyū - weißer Gürtel

Start